

*SuperLandy*  
**CX500**  
HYDRAULIC CRAWLER CRANE

**S**pecifications

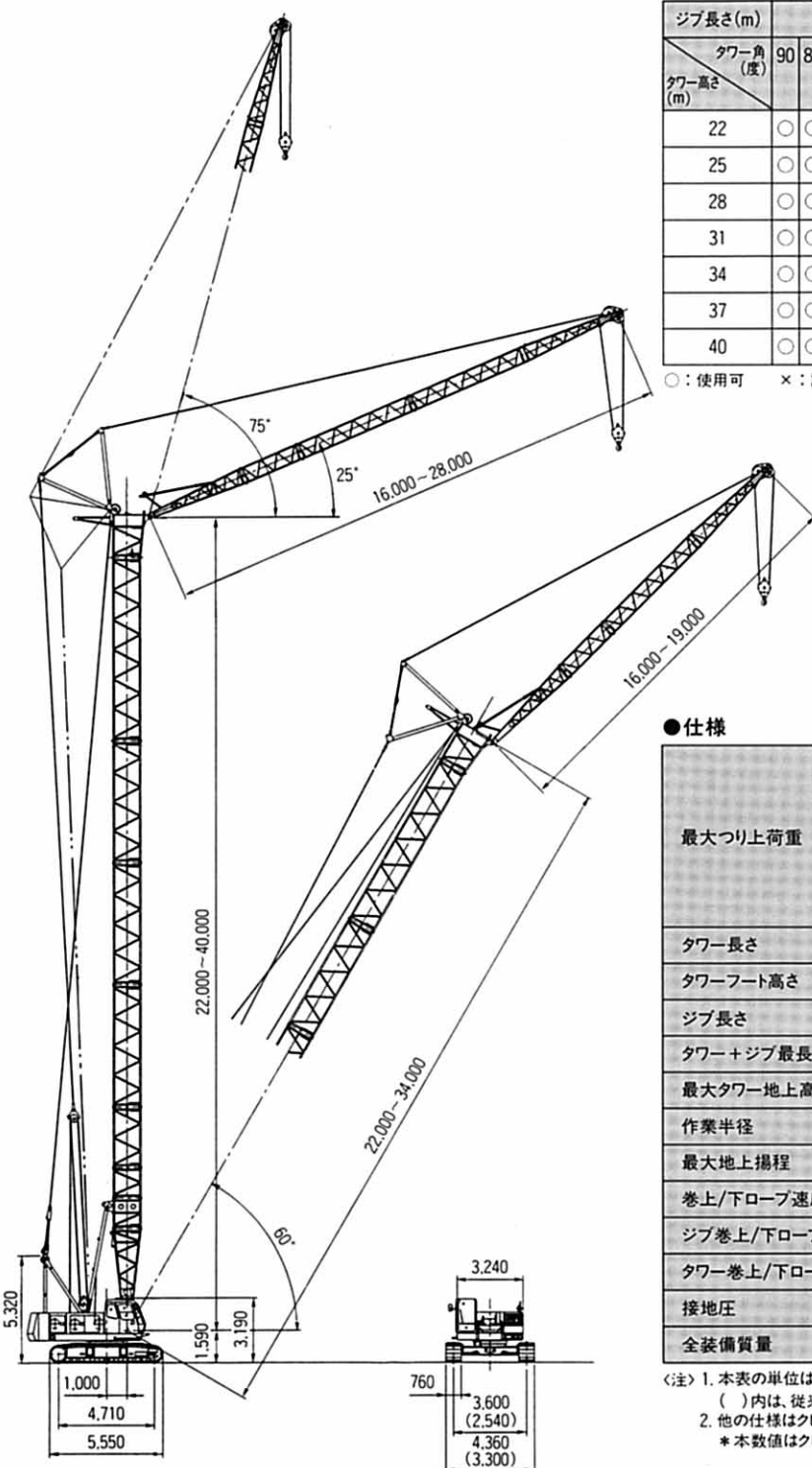
---

仕 様

---

**HITACHI**

### ●寸法図 (単位: mm)



( )内はクローラ縮小時の寸法です。

### ●タワー・ジブ構成

タワー高さ (m)	16				19				22				25				28			
	90	80	70	60	90	80	70	60	90	80	70	60	90	80	70	60	90	80	70	60
22	○	○	○	○	○	○	○	○	○	○	○	○	○	○	○	○	○	○	○	○
25	○	○	○	○	○	○	○	○	○	○	○	○	○	○	○	○	○	○	○	○
28	○	○	○	○	○	○	○	○	○	○	○	○	○	○	○	○	○	○	○	○
31	○	○	○	○	○	○	○	○	○	○	○	○	○	○	○	○	○	○	○	○
34	○	○	○	○	○	○	○	○	○	○	○	○	○	○	○	○	○	○	○	○
37	○	○	○	○	○	○	○	○	○	○	○	○	○	○	○	○	○	○	○	○
40	○	○	○	○	○	○	○	○	○	○	○	○	○	○	○	○	○	○	○	○

○: 使用可 ×: 設定なし

### ●仕様

最大つり上荷重	t×m	11.4×10.3(22mタワー+16mジブ)
	t×m	10.3×11.1(22mタワー+19mジブ)
	t×m	9.4×11.0(28mタワー+22mジブ)
	t×m	6.15×13.0(37mタワー+28mジブ)
	t×m	6.45×12.0(40mタワー+25mジブ)
タワー長さ	m	22~40
タワーフット高さ	m	1.590
ジブ長さ	m	16~28
タワー+ジブ最長	m	40+25
最大タワー地上高さ	m	41.6
作業半径	m	8.0~38.1
最大地上揚程	m	63
巻上/下ロープ速度	m/min	*100/65/32
ジブ巻上/下ロープ速度	m/min	*32
タワー巻上/下ロープ速度	m/min	*53
接地圧	kPa(kgf/cm <sup>2</sup> )	70.6(0.72)
全装備質量	t	55.3(40mタワー+25mジブ)

〔注〕1. 本表の単位は、国際単位系によるSI単位表示です。  
 ( )内は、従来の単位表示を併記したものです。  
 2. 他の仕様はクレーン仕様と同様です。  
 \*本数値はクレーンモードの場合です。負荷により速度変化します。

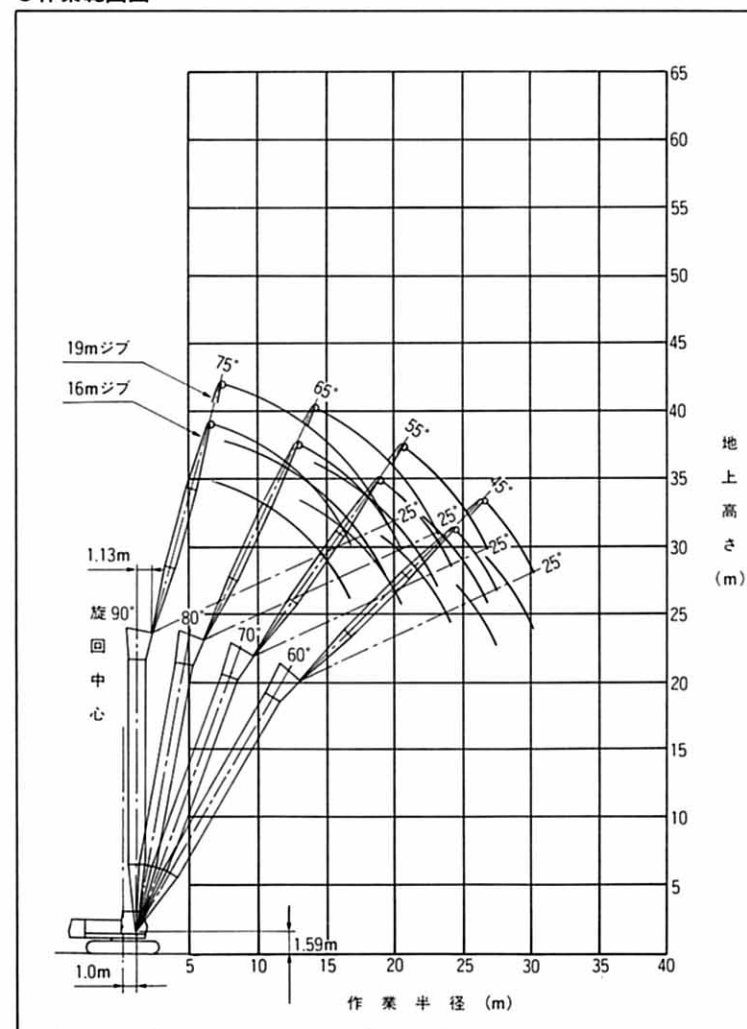
### ●タワークレーン定格総荷重表

(単位: t)

作業半径 (m)	ジブ長さ(m)							
	16m				19m			
	90°	80°	70°	60°	90°	80°	70°	60°
8.0	11.50				9.0m×11.40t			
9.0	11.50				9.5m×11.25t			
10.0	10.3m×11.40t				10.90			
12.0	9.50	12.9m×5.85t			11.1m×10.30t			
14.0	7.80	5.85			7.80	14.2m×5.20t		
16.0	6.60	5.15			6.60	5.10		
18.0	16.7m×6.30t	4.45	18.9m×3.70t		5.70	4.45		
20.0		3.95	3.65		19.4m×5.20t	3.90	20.7m×3.30t	
22.0		20.5m×3.80t	3.25			3.50	3.20	
24.0			2.95	24.4m×2.55t		23.2m×3.30t	2.90	
26.0			24.2m×2.95t	2.45			2.65	26.6m×2.25t
28.0				27.6m×2.30t			26.9m×2.50t	2.20
30.0								2.00
30.3								2.00

〔注〕1. 上表に示す定格総荷重は、水平堅土上設置荷役における値で転倒荷重の78%以内、および移動式クレーン構造規格で定める前方安定度1.15以上です。  
 2. 実際につり上げられる荷重は、上表の定格総荷重からフック等のつり具一切の重量を差し引いた値です。  
 フック重量15tフック……………0.32t  
 3. 作業半径とは荷をついた状態での旋回中心からのつり荷の重心までの水平距離です。  
 4. カウンタウェイトは、16.9tです。  
 5. 巻上ロープ掛数1本掛で作業の場合は、6.5tフック(オプション用品)を使用ください。この際の定格総荷重は取扱説明書の「タワークレーン定格総荷重表(1本掛)」によってください。  
 6. 作業を行う時は必ずクローラを規定位置まで拡張してください。

### ●作業範囲図



作業範囲図は無負荷時の状態です。

# 25mタワー(2本掛)

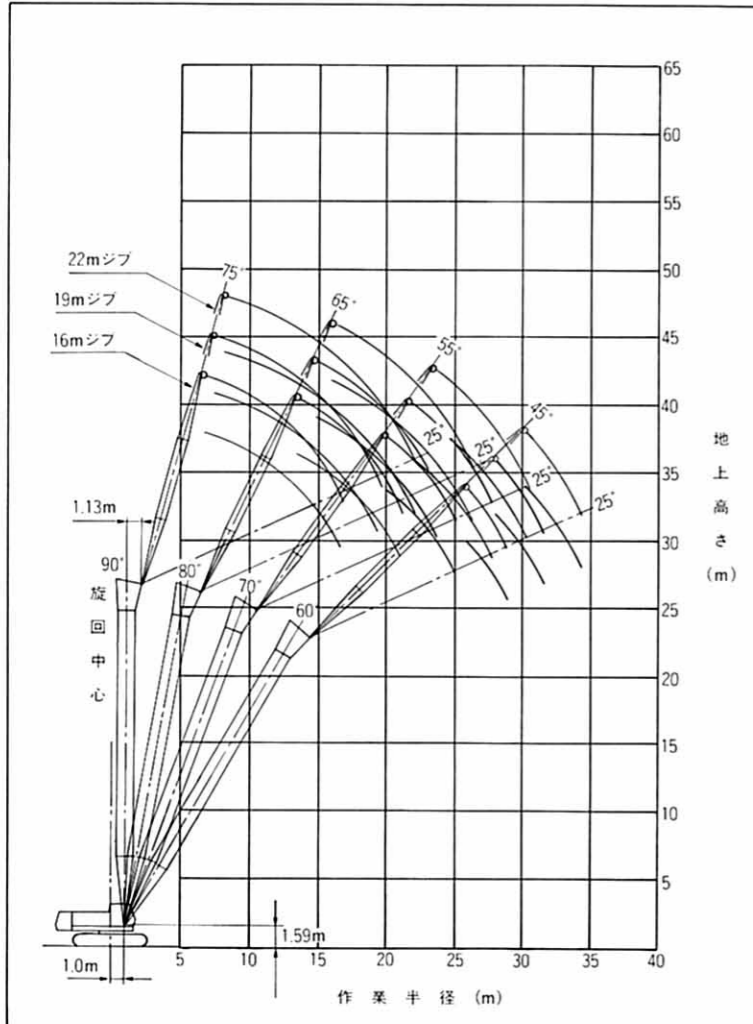
## ●タワークレーン定格総荷重表

(単位:t)

作業半径 (m)	ジブ長さ(m)											
	16m				19m				22m			
	90°	80°	70°	60°	90°	80°	70°	60°	90°	80°	70°	60°
8.1	11.50											
9.0	11.50				9.1m×10.50t				10.0m×9.40t			
10.0	9.5m×11.40t				10.50				11.0m×9.40t			
12.0	10.7m×10.90t	13.4m×5.50t			11.6m×9.75t				9.00			
14.0	7.80	5.50			7.80	14.7m×4.90t			12.5m×8.80t	15.9m×4.35t		
16.0	6.60	5.05			6.60	4.90			6.60	4.35		
18.0	16.7m×6.30t	4.40			5.80	4.35			5.70	4.30		
20.0		3.90	3.40		19.4m×5.20t	3.85	21.7m×3.00t		5.00	3.80		
22.0		21.0m×3.65t	3.15			3.45	3.00		4.40	3.40	23.4m×2.70t	
24.0			2.85	25.9m×2.25t		23.8m×3.10t	2.80		22.2m×4.35t	3.05	2.70	
26.0			25.2m×2.65t	2.25			2.55			2.75	2.50	
28.0				2.15		27.9m×2.30t	28.1m×2.00t		26.5m×2.65t	2.25		
30.0				29.1m×2.05t			1.90			2.05	30.2m×1.75t	
32.0											30.6m×2.00t	1.70
34.0												1.55
34.5												1.50

※注記につきましては、22mタワーと同様です。

## ●作業範囲図



作業範囲図は無負荷時の状態です。

# 28mタワー(2本掛)

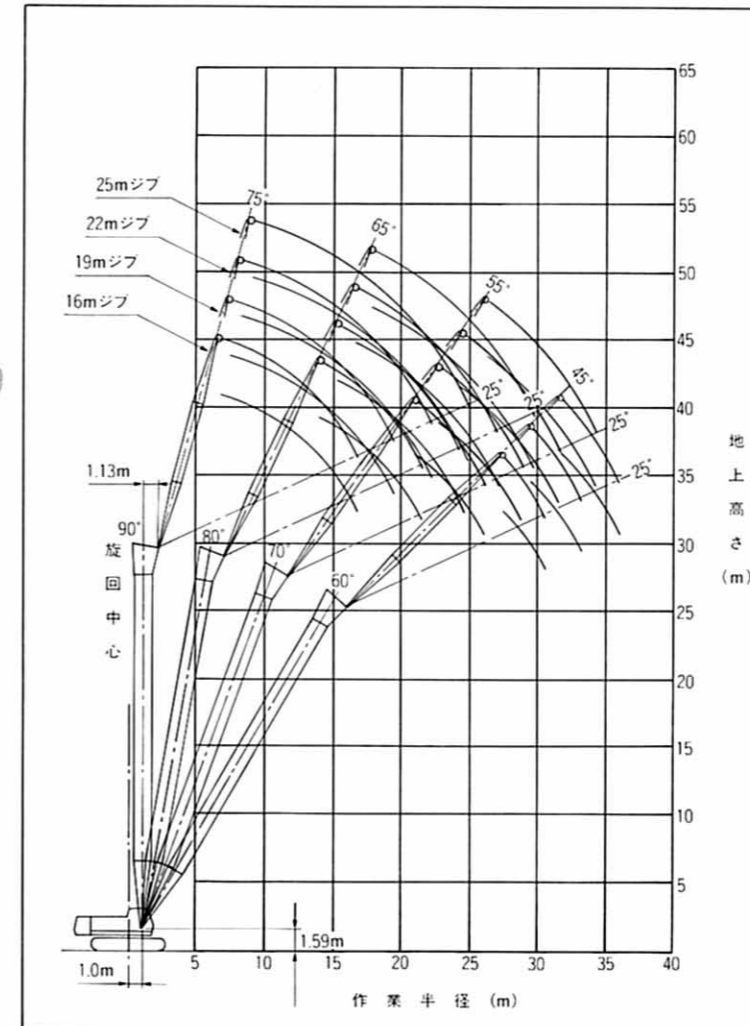
## ●タワークレーン定格総荷重表

(単位:t)

作業半径 (m)	ジブ長さ(m)														
	16m				19m				22m				25m		
	90°	80°	70°	60°	90°	80°	70°	60°	90°	80°	70°	60°	90°	80°	70°
8.3	11.40														
9.0	11.40				9.2m×10.50t				10.1m×9.40t						
10.0	9.5m×11.40t				10.50				11.0m×9.40t				11.1m×8.20t		
12.0	10.7m×10.90t	13.9m×5.15t			11.6m×9.75t				9.00				8.20		
14.0	7.80	5.15			7.80	15.2m×4.60t			12.5m×8.80t				7.30		
16.0	6.60	5.00			6.60	4.60			6.60	16.5m×4.10t			15.5m×6.70t	17.7m×3.70t	
18.0	16.7m×6.30t	4.35			5.80	4.30			5.70	4.10			5.70	3.70	
20.0		3.80	21.0m×3.05t		19.4m×5.20t	3.80			5.00	3.70			5.00	3.65	
22.0		21.6m×3.50t	3.05			3.35	22.7m×2.75t		4.40	3.30			4.40	3.25	
24.0			2.75			3.05	2.70		22.2m×4.35t	2.95	24.4m×2.45t		3.90	2.95	
26.0			2.50	27.4m×2.00t		24.3m×3.00t	2.45			2.70	2.40		24.9m×3.65t	2.65	26.1m×2.20t
28.0			26.2m×2.45t	2.00		2.25	29.6m×1.75t		27.0m×2.55t	2.15				2.40	2.10
30.0				1.85		28.9m×2.10t	1.75			2.00	31.7m×1.55t		29.7m×2.20t	1.95	
32.0							1.65				31.7m×1.85t	1.55			1.80
34.0											33.3m×1.55t	1.45			1.65
36.0												1.35			34.4m×1.60t

※注記につきましては、22mタワーと同様です。

## ●作業範囲図



作業範囲図は無負荷時の状態です。

# 31mタワー(2本掛)

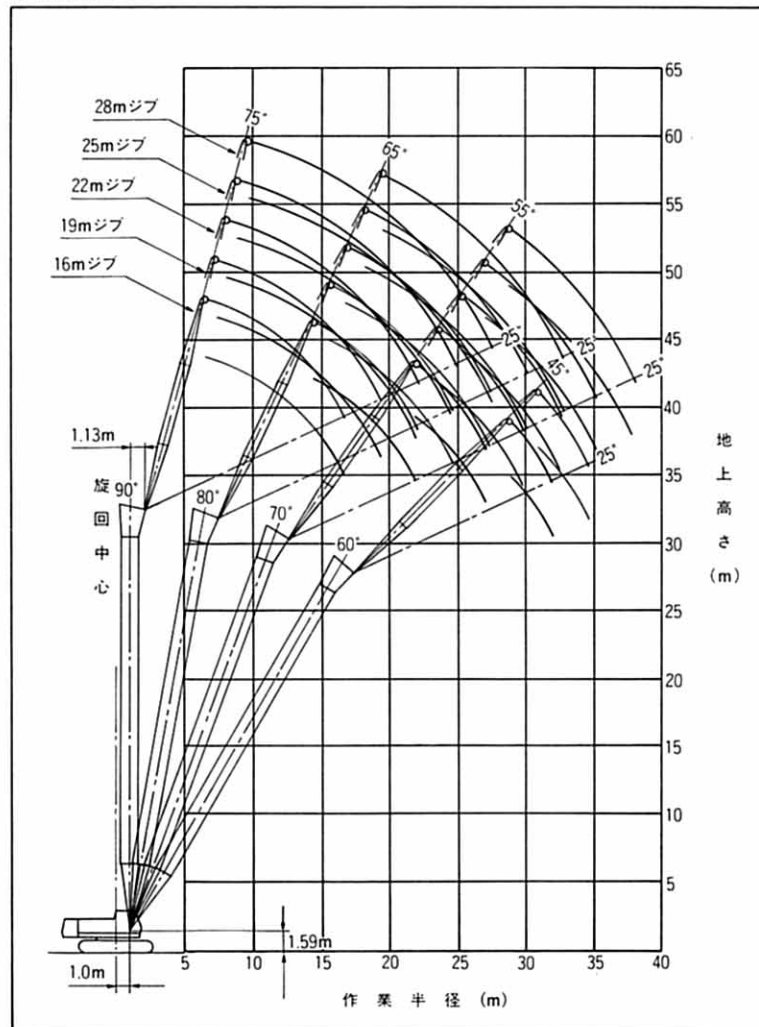
●タワークレーン定格総荷重表

(単位:t)

作業半径 (m)	ジブ長さ(m)																
	16m				19m				22m			25m			28m		
	90°	80°	70°	60°	90°	80°	70°	60°	90°	80°	70°	90°	80°	70°	90°	80°	70°
8.4	10.40																
9.0	10.40				9.3m×10.0t						10.2m×8.4t						
10.0	10.00				10.00						11.0m×8.4t			11.2m×7.5t			12.1m×6.2t
12.0	9.40				8.70						8.10			7.55			13.0m×6.15t
14.0	7.80	14.4m×4.8t			13.1m×8.35t	15.7m×4.3t					14.2m×7.55t			7.05			5.80
16.0	6.60	4.80			6.60	4.30			6.50	17.0m×3.85t	15.5m×6.7t						5.20
18.0	16.7m×6.3t	4.25			5.80	4.20			5.70	3.85	5.60	18.3m×3.5t				4.70	19.5m×3.15t
20.0		3.75			19.4m×5.2t	3.70			5.00	3.65	4.90	3.50		4.20	3.15		
22.0		3.35	2.75			3.30	23.7m×2.5t		4.40	3.25		4.40	3.20	3.80	3.15		
24.0		22.1m×3.3t	2.65			2.95	2.50		22.2m×4.35t	2.90	25.5m×2.2t	3.90	2.85	3.40	2.80		
26.0			2.40			24.8m×2.8t	2.35			2.65	2.20	24.9m×3.65t	2.60	27.2m×2.0t	3.00	2.55	
28.0			27.3m×2.25t	28.9m×1.75t			2.15			27.5m×2.45t	2.10		2.35	2.00	27.6m×2.75t	2.30	28.9m×1.8t
30.0				1.75			1.95	31.1m×1.55t			1.90		2.15	1.85		2.10	1.80
32.0				1.60				1.55			1.75		30.2m×2.1t	1.70		1.95	1.65
34.0				32.1m×1.5t				1.40			32.7m×1.7t			1.55		33.0m×1.85t	1.50
36.0								34.8m×1.35t					35.4m×1.45t				1.40
38.0																	1.30
38.1																	1.30

※注記につきましては、22mタワーと同様です。

●作業範囲図



作業範囲図は無負荷時の状態です。

# 34mタワー(2本掛)

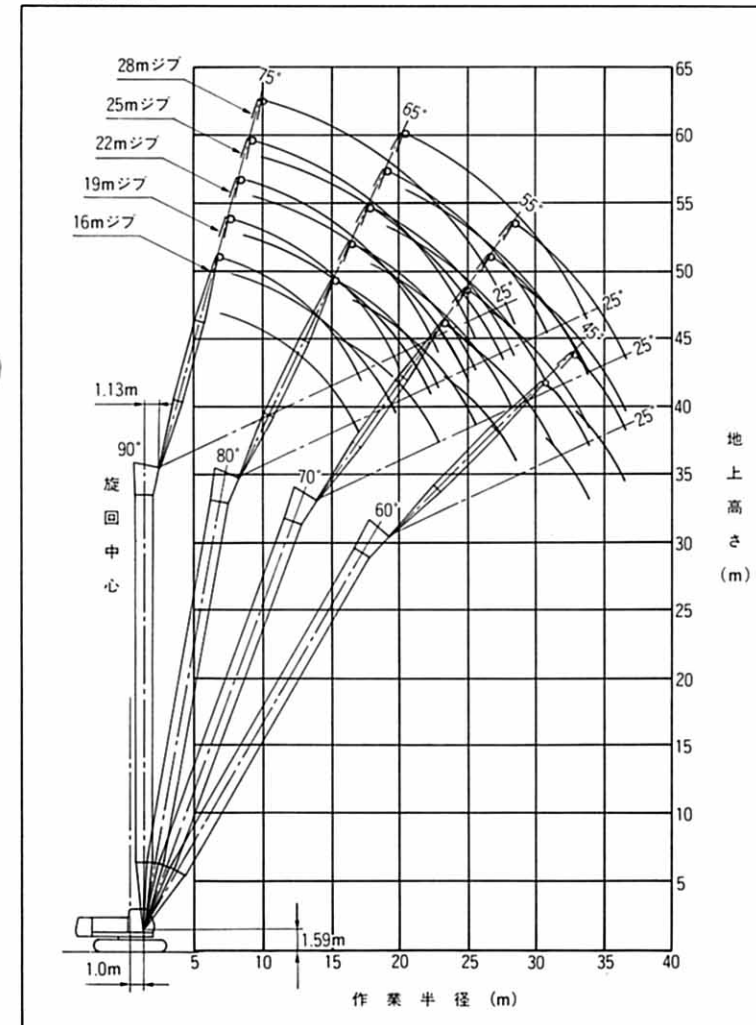
●タワークレーン定格総荷重表

(単位:t)

作業半径 (m)	ジブ長さ(m)																
	16m				19m				22m			25m			28m		
	90°	80°	70°	60°	90°	80°	70°	60°	90°	80°	70°	90°	80°	70°	90°	80°	
8.5	10.40																
9.0	10.40										9.4m×9.5t				10.3m×8.4t		
10.0	10.00										9.35				11.0m×8.4t		11.3m×7.6t
12.0	9.40										8.70				8.10		7.55
14.0	7.80	15.0m×4.5t									13.1m×8.35t				14.2m×7.55t		7.05
16.0	6.60	4.50									6.60	16.2m×4.05t			6.50	17.5m×3.65t	15.5m×6.7t
18.0	16.7m×6.3t	4.15									5.80	4.05			5.70	3.65	5.60
20.0		3.65									19.4m×5.2t	3.60			5.00	3.55	4.90
22.0			3.25	23.0m×2.5t								3.25			4.40	3.15	4.40
24.0			22.6m×3.15t	2.50								2.90	24.8m×2.25t		22.2m×4.35t	2.85	3.90
26.0				2.30								25.3m×2.7t	2.25			2.55	26.5m×2.0t
28.0				2.10									2.05			2.35	2.00
30.0					28.3m×2.05t	30.4m×1.5t							1.85			1.80	2.10
32.0													1.45	31.0m×1.8t	32.6m×1.35t		1.65
34.0														1.30	33.7m×1.55t		1.50
36.0														1.20			1.35
36.4														35.3m×1.2t			1.30

※注記につきましては、22mタワーと同様です。

●作業範囲図



作業範囲図は無負荷時の状態です。

# 37mタワー(2本掛)

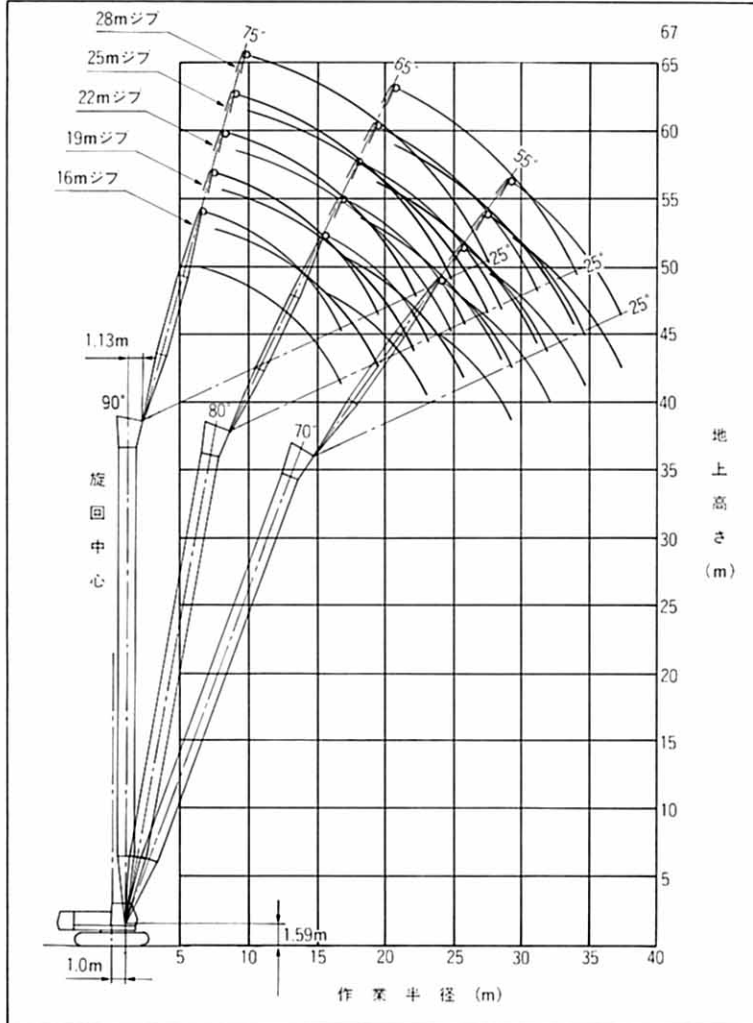
●タワークレーン定格総荷重表

(単位:t)

作業半径 (m)	ジブ長さ(m)													
	16m			19m			22m			25m			28m	
	90°	80°	70°	90°	80°	70°	90°	80°	70°	90°	80°	70°	90°	80°
8.6	8.60													
9.0	8.60			9.5m×8.00t			10.4m×7.20t							
10.0	8.40			8.00			11.0m×7.10t			11.4m×6.50t			12.3m×6.15t	
12.0	8.05			8.00			6.90			6.45			13.0m×6.15t	
14.0	7.75	15.5m×4.20t		15.2m×6.95t			6.50			6.10			5.80	
16.0	6.60	4.20		6.60	16.8m×3.80t		16.7m×6.15t			5.75			5.20	
18.0	16.7m×6.30t	4.05		5.70	3.80		5.60	3.40		18.2m×5.50t	19.3m×3.10t		4.70	
20.0		3.60		19.4m×5.20t	3.55		5.00	3.40		4.90	3.10		4.20	20.6m×2.80t
22.0		3.20			3.15		4.40	3.10		4.40	3.05		3.80	2.80
24.0		23.1m×3.00t	24.1m×2.30t		2.85	25.8m×2.05t	22.2m×4.35t	2.75		3.90	2.75		3.40	2.65
26.0			2.20		2.58m×2.55t	2.05		2.50	27.5m×1.80t	24.9m×3.65t	2.45		3.00	2.40
28.0			2.00			1.95		2.30	1.80		2.25	29.2m×1.60t	27.6m×2.75t	2.20
30.0			29.3m×1.85t			1.75		28.6m×2.20t	1.70		2.05	1.60		2.00
32.0						1.60			1.55	31.3m×1.90t	1.50			1.80
34.0									1.45			1.40		1.70
36.0									34.7m×1.40t			1.30		
37.5												1.20		

※注記につきましては、22mタワーと同様です。

●作業範囲図



作業範囲図は無負荷時の状態です。

# 40mタワー(2本掛)

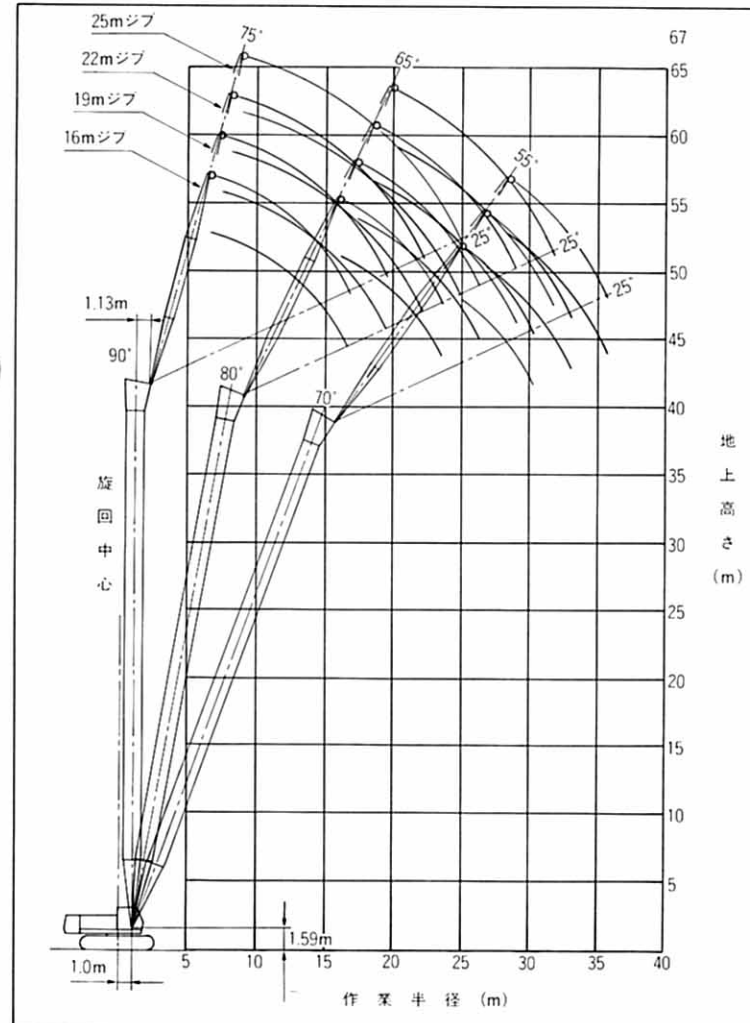
●タワークレーン定格総荷重表

(単位:t)

作業半径 (m)	ジブ長さ(m)													
	16m			19m			22m			25m				
	90°	80°	70°	90°	80°	70°	90°	80°	70°	90°	80°			
8.7	8.60													
9.0	8.60			9.6m×7.80t			10.5m×7.20t							
10.0	8.40			7.80			11.0m×7.10t			11.5m×6.50t				
12.0	8.05			7.45			6.90			6.45				
14.0	7.75			15.2m×6.95t			6.50			6.10				
16.0	6.60	3.95		6.60	17.3m×3.55t		16.7m×6.15t			5.75				
18.0	16.7m×6.30t	3.95		5.70	3.55		5.60	18.5m×3.20t		18.2m×5.50t	19.8m×2.90t			
20.0		3.50		19.4m×5.20t	3.45		5.00	3.20		4.90	2.90			
22.0		3.10			3.05		4.40	3.00		4.40	2.90			
24.0		23.6m×2.85t	25.1m×2.05t		2.75		22.2m×4.35t	2.70		3.90	2.65			
26.0			2.05		2.50	26.8m×1.85t		2.45		24.9m×3.65t	2.40			
28.0			1.90		1.85	26.4m×2.45t		2.20	28.5m×1.60t		2.15			
30.0			1.70		1.65		29.1m×2.05t	1.60			2.00			
32.0					1.55			1.45			31.8m×1.80t			
34.0								33.1m×1.45t			1.35			
35.8											1.25			

※注記につきましては、22mタワーと同様です。

●作業範囲図



作業範囲図は無負荷時の状態です。



(単位: t)

ブーム長さ(m)	40								43							
	6		9		12		15		6		9		12		15	
ジブ長さ(m)	6	9	12	15	6	9	12	15	6	9	12	15	6	9	12	15
オフセット角度(°)	10	30	10	30	10	30	10	30	10	30	10	30	10	30	10	30
作業半径(m)																
11.9	6.50															
12.0	6.50	13.6m×6.50t	13.0m×5.00t						12.5m×6.50t	13.6m×5.00t						
14.0	6.50	6.50	5.00	15.6m×5.00t	14.1m×4.10t			15.2m×3.30t	6.50	14.3m×6.50t	5.00		14.7m×4.10t		15.9m×3.30t	
16.0	6.30	6.50	5.00	5.00	4.10	17.7m×4.10t	3.30		6.20	6.45	5.00	16.3m×5.00t	4.10		3.30	
18.0	5.25	5.45	5.00	5.00	4.10	4.10	3.30	19.7m×3.30t	5.20	5.40	5.00	5.00	4.10	18.3m×4.10t	3.30	
20.0	4.50	4.65	4.55	4.80	4.10	4.10	3.30	3.30	4.40	4.55	4.50	4.75	4.10	4.10	3.30	20.3m×3.30t
22.0	3.85	4.00	3.95	4.15	4.00	4.10	3.30	3.30	3.75	3.90	3.85	4.05	3.90	4.10	3.30	3.30
24.0	3.30	3.45	3.40	3.60	3.45	3.70	3.30	3.15	3.20	3.35	3.30	3.50	3.35	3.65	3.30	3.20
26.0	2.90	3.00	2.95	3.10	3.00	3.25	3.10	3.00	2.80	2.90	2.85	3.05	2.95	3.15	3.00	3.05
28.0	2.50	2.60	2.60	2.70	2.65	2.85	2.70	2.90	2.35	2.50	2.45	2.65	2.55	2.75	2.60	2.85
30.0	2.15	2.25	2.25	2.40	2.30	2.50	2.35	2.60	2.00	2.10	2.10	2.25	2.20	2.40	2.25	2.50
32.0	1.85	1.90	1.90	2.05	2.00	2.20	2.05	2.30	1.70	1.80	1.80	1.95	1.85	2.05	1.95	2.20
34.0	1.55	1.65	1.65	1.75	1.70	1.90	1.80	2.00	1.45	1.50	1.50	1.65	1.60	1.80	1.65	1.90

〈注〉 1. 上表に示す定格総荷重は、水平堅土上定置荷役における値で転倒荷重の78%以内、および移動式クレーン構造規格で定める前方安定度1.15以上です。  
2. 実際につり上げられる荷重は、上表の定格総荷重から「主フック+補フック」等のつり具一切の重量を差し引いた値です。

フック重量

50 tフック	0.61t
30 tフック	0.36t
15 tフック	0.32t
6.5tフック	0.26t

3. 作業半径とは荷をついた状態での旋回中心からのつり荷の重心までの水平距離です。  
4. 主ブームに対するジブの取付角度(オフセット角)は、荷をついた状態です。  
5. カウンタウェイトは、16.9tです。  
6. 作業を行う時は必ずクローラを規定位置まで拡張してください。

●タワーブーム標準構成表

タワー長さ(m)	22	25	28	31	34	37	40
構成要素							
下タワー (5m)	1	1	1	1	1	1	1
上タワー (2m)	1	1	1	1	1	1	1
1.5m 継ぎタワー (下)	1	1	1	1	1	1	1
1.5m 継ぎタワー (上)	1	1	1	1	1	1	1
3m 継ぎタワー	1	2	1	2	1	2	1
6m 継ぎタワー		1	1	1	2	2	3
9m (B) 継ぎタワー	1	1	1	1	1	1	1
装着範囲	16m	←→					
	19m	←→					
	22m	←→					
	25m	←→					
	28m	←→					

●タワージブ標準構成表

ジブ長さ(m)	16	19	22	25	28
構成要素					
下タワージブ (5m)	1	1	1	1	1
上タワージブ (5m)	1	1	1	1	1
3m 継ぎタワージブ	2	1	2	1	2
6m 継ぎタワージブ		1	1	2	2

●タワー兼用タイプクレーンブーム標準構成表

ブーム長さ(m)	10	13	16	19	22	25	28	31	34	37	40	43	46	49	52	
構成要素																
下ブーム (5m)	1	1	1	1	1	1	1	1	1	1	1	1	1	1	1	
上ブーム (5m)	1	1	1	1	1	1	1	1	1	1	1	1	1	1	1	
1.5m 専用タワー継ぎ (下)		1	1	1	1	1	1	1	1	1	1	1	1	1	1	
1.5m 専用タワー継ぎ (上)		1	1	1	1	1	1	1	1	1	1	1	1	1	1	
3m 継ぎブーム			1			1			1		1		1		1	
6m 継ぎブーム				1			1	1	2	2	3	3	2	3	3	
9m (B) 継ぎブーム					1	1	1	1	1	1	1	1	1	1	1	
9m 継ぎブーム														1	1	
ジブが装着できるブーム													ジブ長さ6m-15m			
補助ジブが装着できるブーム	←→															

〈注〉 1. ブーム構成によっては、3m継ぎブーム2本を6m継ぎブーム1本に、3m継ぎブーム1本と6m継ぎブーム1本の組合せを9m継ぎ1本に置き替えることも可能です。  
2. 最長タワー長さ40mからクレーン専用部品一式を追加変更して、クローラクレーンとして使用できるブーム長さは43mです。  
3. ブーム長さを46-52mにする際は9m継ぎブーム1本が追加必要です。

●クレーンジブ標準構成表

ジブ長さ(m)	6	9	12	15
構成要素				
下ジブ (3m)	1	1	1	1
上ジブ (3m)	1	1	1	1
3m 継ぎジブ		1	2	3

●分解輸送質量および概略寸法

主要部品名	質量 (t)	長さ×幅×高さ(m)	備考	
本体	本体	29.3	6.63×3.30×3.20	下ブーム、ロープ類、カウンタウェイト除く
	カウンタウェイト	7.25	3.24×0.47×1.50	内側取付用
	カウンタウェイト	9.65	3.24×0.59×1.52	外側取付用
タワー	下タワー	0.80	5.15×1.55×1.54	
	上タワー	0.64	2.68×1.44×2.26	
	1.5m 継ぎタワー (下)	0.43	1.60×1.40×1.93	
	1.5m 継ぎタワー (上)	0.22	1.60×1.40×1.40	
	スイングレバー	0.59	4.48×1.40×0.67	3本含む
	3m 継ぎタワー	0.22	3.10×1.40×1.46	
	6m 継ぎタワー	0.38	6.10×1.40×1.46	
	9m 継ぎタワー	0.56	9.10×1.40×1.46	
	9m (B) 継ぎタワー	0.59	9.10×1.40×1.49	
	タワーストップ (右)	0.39	5.55×0.20×0.20	
	タワーストップ (左)	0.40	5.55×0.20×0.40	安全装置付
ジブ	下タワージブ	0.39	5.21×1.14×1.36	ジブストップ付
	上タワージブ	0.43	5.49×1.01×0.99	
	3m 継ぎタワージブ	0.15	3.08×1.01×0.83	
	6m 継ぎタワージブ	0.25	6.08×1.01×0.83	
	15tフック	0.32	1.36×0.62×0.29	
6.5tフック	0.26	0.84×0.42×0.42		

〈注〉 本体をトレーラなどに搭載して輸送する場合は、関係官庁(警察署・国道工事事務所など)の通行許可が必要です。  
また、輸送時の重量と寸法については、関係法規(道路交通法・道路運送車両法・道路法)にしたがい、事前にご確認ください。